



# Agriturismo Malga Riondera

## 25/03 - Festa di Primavera

Passeggiata alla ricerca delle prime fioriture in compagnia dei nostri asini e raccolta di oggetti nel bosco per realizzare un pensiero pasquale. Nel pomeriggio, slittata sulla neve o sull'erba con le "carton sleds".



## 14/04 - Attenti al lupo?

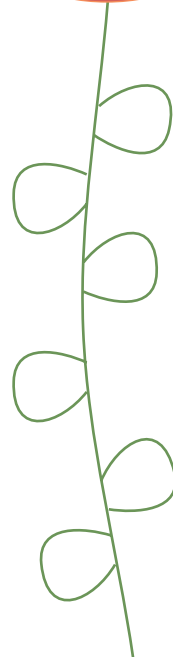
Passeggiata-intervista, per grandi e piccini, con i personaggi coinvolti dalla presenza del lupo a Malga Riondera. Laboratorio "proviamo ad essere lupo, pecora, asino, cane pastore..." costruendo la maschera dell'animale che è in noi.



TERRE di LUPI

## 22/04 - Festeggiamo la nostra Madre Terra

In occasione della Giornata della Terra "Earth Day 2018" proveremo ad essere albero: percorrendo un sentiero nel bosco si riconosceranno i signori alberi, si osserveranno le tracce degli animali del bosco tra curiosità e racconti di leggende e aneddoti sugli alberi. In collaborazione con la SAT di Ala giochi di arrampicata sulla nuova palestrina di roccia e sulle slack lines tra i noci di Malga Riondera.



## PRENOTAZIONI



Alice

+39 348 1454784

Andrea

+39 340 9088581



info@malgariondera.it

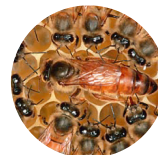
## 01/05 - Camminiamo con la storia

Camminata dal centro storico settecentesco di Ala, passando dalla chiesa di S. Pietro in Bosco raccontando dei Longobardi, risalendo la Valfredda narrando della salita dell'esercito del Principe Eugenio di Savoia, sino a Malga Riondera ricordando le colonizzazioni cimbre della Lessinia e percorrendo le trincee della prima guerra. Percorso storico di Malga Riondera e discesa a piedi a Masi d'Avio e ritorno per la pista ciclabile o col treno dalla stazione F.S. di Avio.



## 20/05 - Proviamo ad essere ape

Racconti e giochi interattivi per conoscere il mondo misterioso ed affascinante delle api: come comunicano tra loro? La danza delle api. Laboratorio per la creazione di piccoli oggetti con la cera d'api.



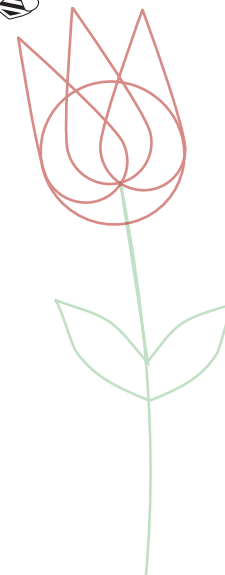
## 03/06 - Proviamo ad essere asino

Attività di conoscenza con gli asini Baba, Nello e Oreste. Preparazione carico dei basti e piccolo trekking. Rientro alla Malga e visita all'azienda agricola ed ai suoi animali.



## 17/06 - Proviamo ad essere ape

Racconti e giochi interattivi per conoscere il mondo misterioso ed affascinante delle api: come si moltiplicano? la sciamatura delle api. Laboratorio per la creazione di piccoli oggetti con la cera d'api.



## 06-07-08/07- Incontriamo la storia e la preistoria

Grazie ai recenti straordinari ritrovamenti di reperti preistorici avvenuti sulla Lessinia trentina ed a Malga Riondera, si propone una giornata davvero speciale alla scoperta dei siti archeologici e della vita dell'uomo preistorico che transitò per questi monti migliaia di anni fa. In collaborazione con la manifestazione "Ala, città di velluto".



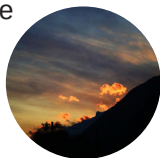
### 15/07 - Attenti al lupo? 🎵

Passeggiata-intervista, per grandi e piccini, con i personaggi coinvolti dalla presenza del lupo a Malga Riondera. Laboratorio "proviamo ad essere lupo, pecora, asino, cane pastore..." costruendo la maschera dell'animale che è in noi.



### 28-29/07 - Weekend dell'ozio e del relax

Riscopriamo l'ozio, il relax e la contemplazione con gli elementi della natura ascoltando il suono delle campane tibetane. Si sperimenterà ozio e relax lungo il percorso sui quattro elementi acqua, aria, terra e fuoco. Serata con bagno di fieno ascoltando le campane tibetane e massaggio californiano. (Per adulti)



## INFORMAZIONI



Il programma può subire dei cambiamenti in relazione alle iscrizioni, al tempo atmosferico e ad altre eventuali iniziative programmate in corso d'anno



E' possibile pranzare al sacco o al nostro Agritur, usufruendo di uno sconto



Si consiglia un abbigliamento adeguato alla montagna



Tutte le attività proposte prevedono la prenotazione entro il venerdì precedente l'attività

# CALENDARIO ATTIVITA' ESTATE 2018

## 15/08 - Ammalgamiamoci a Malga Riondera



Festa di musica e danze popolari con l'Associazione Danzare la Pace. Pranzo condiviso. Visita aziendale agli animali di Malga Riondera.

## NOVITA'



Da maggio a settembre, la Fattoria Didattica sarà visitabile ogni domenica pomeriggio dalle ore 15 alle 18.

## PREZZO ATTIVITA'

6 euro  
adulti

4 euro  
bambini < 10 anni

Per ogni famiglia  
1 bambino gratis

## DOVE TROVARCI



Loc. Riondera  
38061 Ala (TN)



[www.malgariondera.it](http://www.malgariondera.it)



@agriturmalgariondera

